

Pokročilé noční vidění

UnicamINFRA | UnicamFLASH

Kamerový systém Unicam může být také vybaven systémem nočního vidění. Jedná se o speciální infračervené (IR) reflektory a blesky, které umožňují pořízení snímků vozidel za tmy a snížených světelných podmínek včetně tváře řidiče. Infračervené reflektory svítí na projíždějící vozidla zepředu tak, aby byla viditelné jejich SPZ/RZ, infračervené blesky pak osvětlí celé vozidlo včetně interiéru.

Vlastnosti

» Velký výkon pro kvalitní noční snímky

» Neoslňuje řidiče

» Nízká spotřeba

» Rychlá a snadná instalace

» Dlouhá životnost

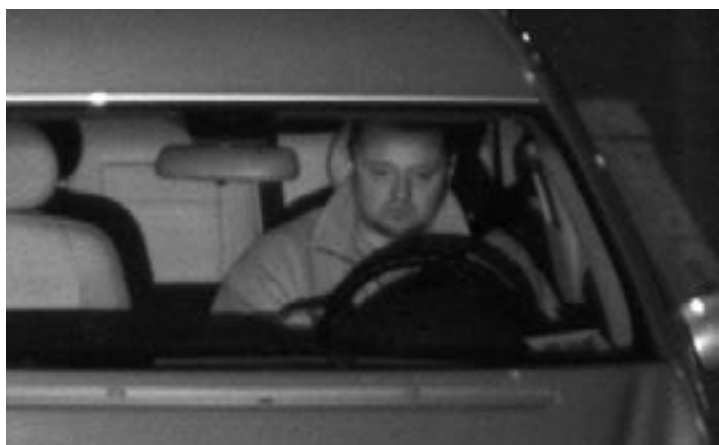
» Jednoduchá údržba



UnicamFLASH osvětlí celou scénu včetně tváře řidiče



UnicamINFRA osvětlí SPZ/RZ a ADR tabulky tak, aby je bylo možné automaticky přečíst



UnicamFLASH – detail nasvícení tváře řidiče



Infračervené světlo neoslňuje účastníky silničního provozu

Použití UnicamINFRA

Je infračervený reflektor založen na technologii LED, který umožňuje pořízení ostrých snímků i rychle jedoucích vozidel za tmy a snížených světelných podmínek. Existují 2 varianty:

- » UnicamINFRA-RZ - pro detekci a čtení SPZ/RZ vozidel
- » UnicamINFRA-FACE - pro nasvícení tváře řidiče i vozidla (výkonnější)

Specifikace UnicamINFRA

Rozměry: 226 x 340 x 180 mm
Hmotnost: 6 kg
Napájení: 24 V / 2 A
Počet záblesků: 21 za sekundu



UnicamFLASH

Je infračervená záblesková jednotka s výbojkou. Je určena pro kvalitní nasvícení celé snímané scény za účelem identifikace tváře řidiče i typu vozidla. Záblesk se provádí pouze při detekci vozidla.

UnicamFLASH

Rozměry: 226 x 350 x 265 mm
Hmotnost: 7,7 kg
Napájení: 24 V / 1.5 A impulsně
Počet záblesků: 1 za 4 za sekundy

